

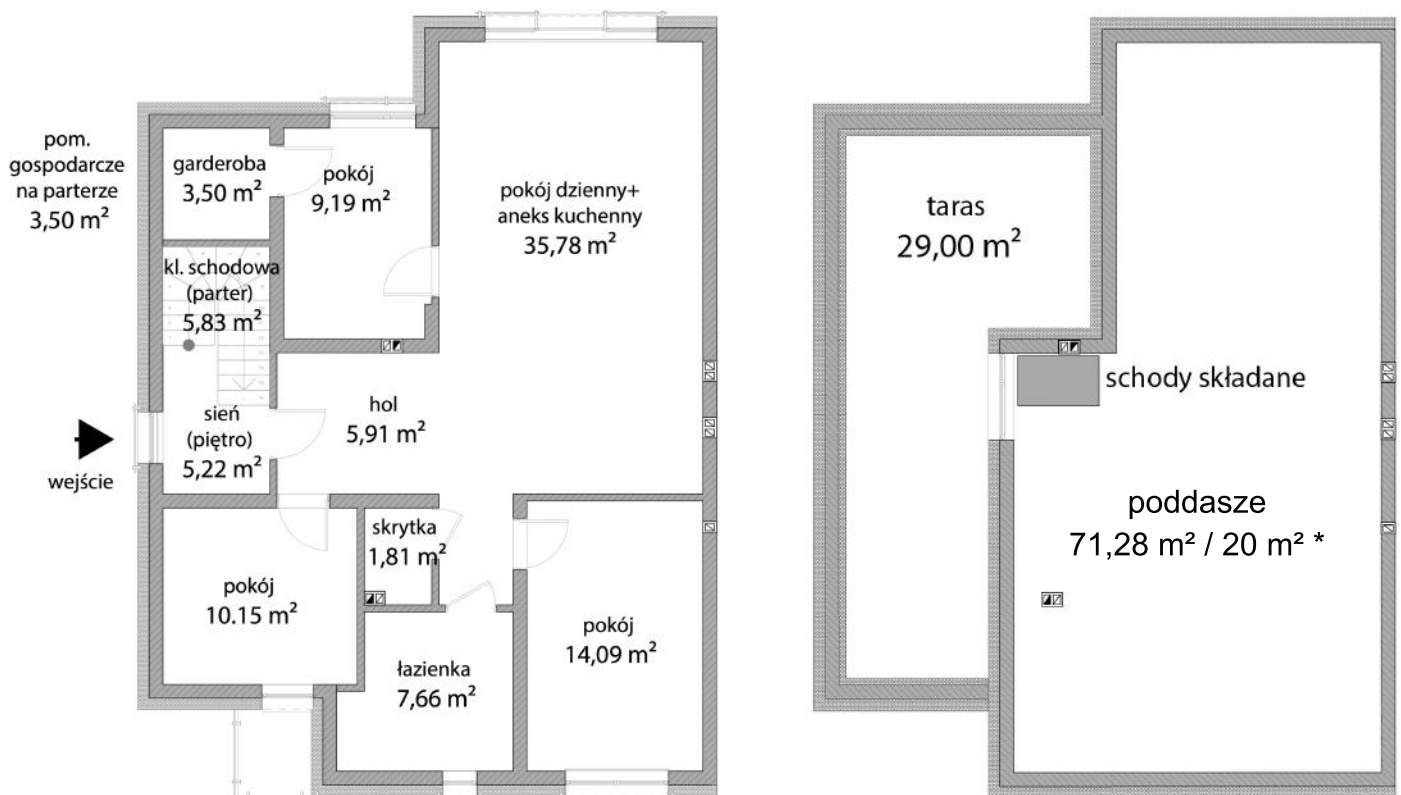
Rzut mieszkania

ul. Olgi Sławskiej-Lipczyńskiej 40/2

Powierzchnia: 102,64 m²

Strych: 71,28 m² / 20 m² *

Ogród: 118 m²



Poddasze i taras

Prezentowany rzut mieszkania i powierzchni jest przybliżony i podlega weryfikacji po zakończeniu budowy

* powierzchnia liczona po podłodze / pow. liczona od wys 1,5m do 2,5m